
VICEMINISTERIO DE MINAS Y ENERGIA

ENERGÍA ELÉCTRICA - ASPECTOS RELEVANTES NOVIEMBRE 2018

El Consumo de Energía del Sistema Interconectado Nacional (SIN) en el mes de Noviembre tuvo un aumento del 15,59 % con respecto al del año pasado (Noviembre 2018 con 1.499.577 MWh / Noviembre 2017 con 1.297.295 MWh).

El Consumo de Energía del Sistema Interconectado (SI) en el mes de Noviembre tuvo un aumento del 16,10 % con respecto al del año pasado (Noviembre 2018 con 1.506.195 MWh / Noviembre 2017 con 1.297.295 MWh).

Referente a la Exportación de Energía a la Argentina tuvo un aumento del 100% en el mes de Noviembre (Noviembre 2018 = 6.618 MWh / Noviembre 2017 = 0 MWh).

La Temperatura Media del mes fue de 27 grados, la máxima fue de 38 grados el día 17-11-18.

La Demanda Máxima de Potencia del SIN fue de 3.161 MW a las 20:50 hs del día 12-11-18.

La Demanda Máxima de Potencia del SIN del año es de 3.161 MW registrado el día 12-11-18.

Generaciones en Centrales Hidroeléctricas para atender el Consumo de Energía del Sistema Interconectado fueron las siguientes;

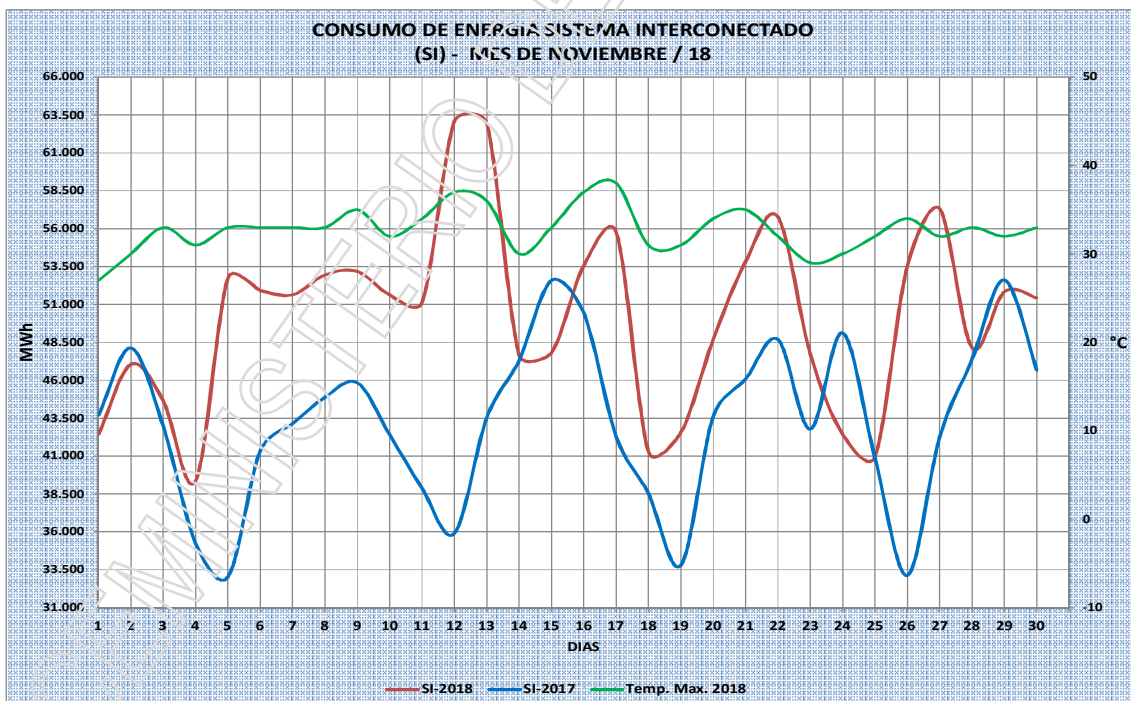
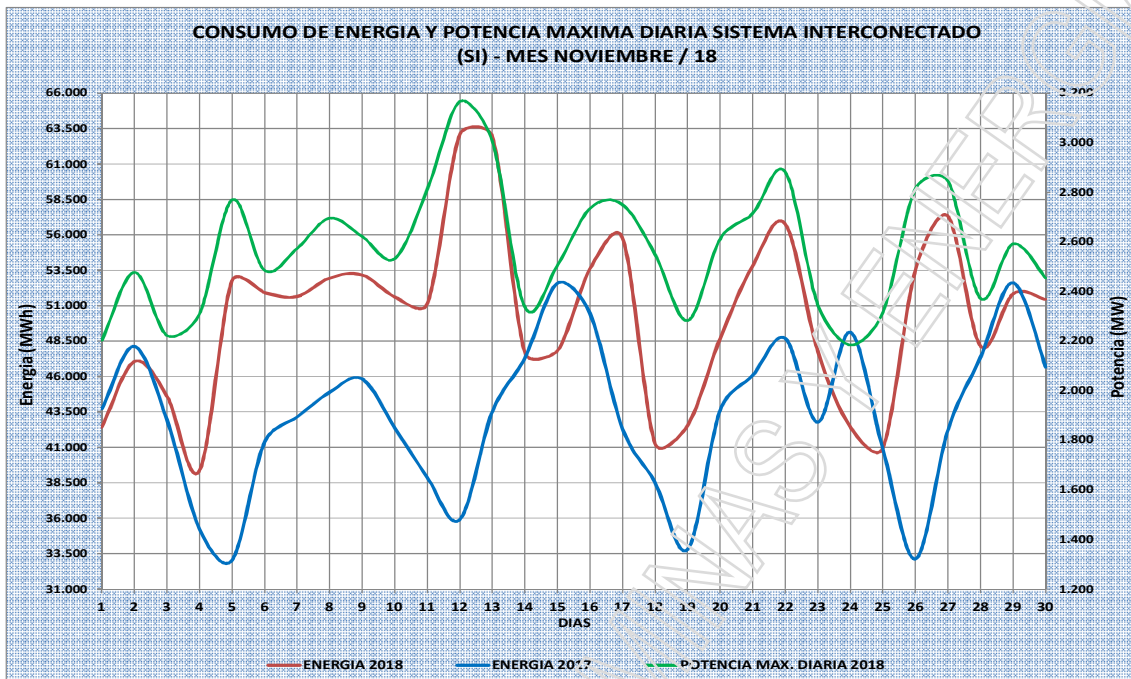
- Itaipú tuvo un aumento del 17,21 % (Noviembre 2018 = 1.390.980 MWh / Noviembre 2017 = 1.186.720 MWh).
- Yacyreta tuvo un aumento del 70,58 % (Noviembre 2018 = 25.246 MWh / Noviembre 2017 = 14.800 MWh).
- Acaray tuvo una disminución del 6,06 % (Noviembre 2018 = 89.969 MWh / Noviembre 2017 = 95.774 MWh).

Energía Máxima en Centrales Hidroeléctricas para atender al Sistema Interconectado fueron;

- ITAIPU fue 56.949 MWh el día 12-11-18
- YACYRETA fue 6.424 MWh el día 13-11-18
- ACARAY fue 3.784 MWh el día 06-11-18

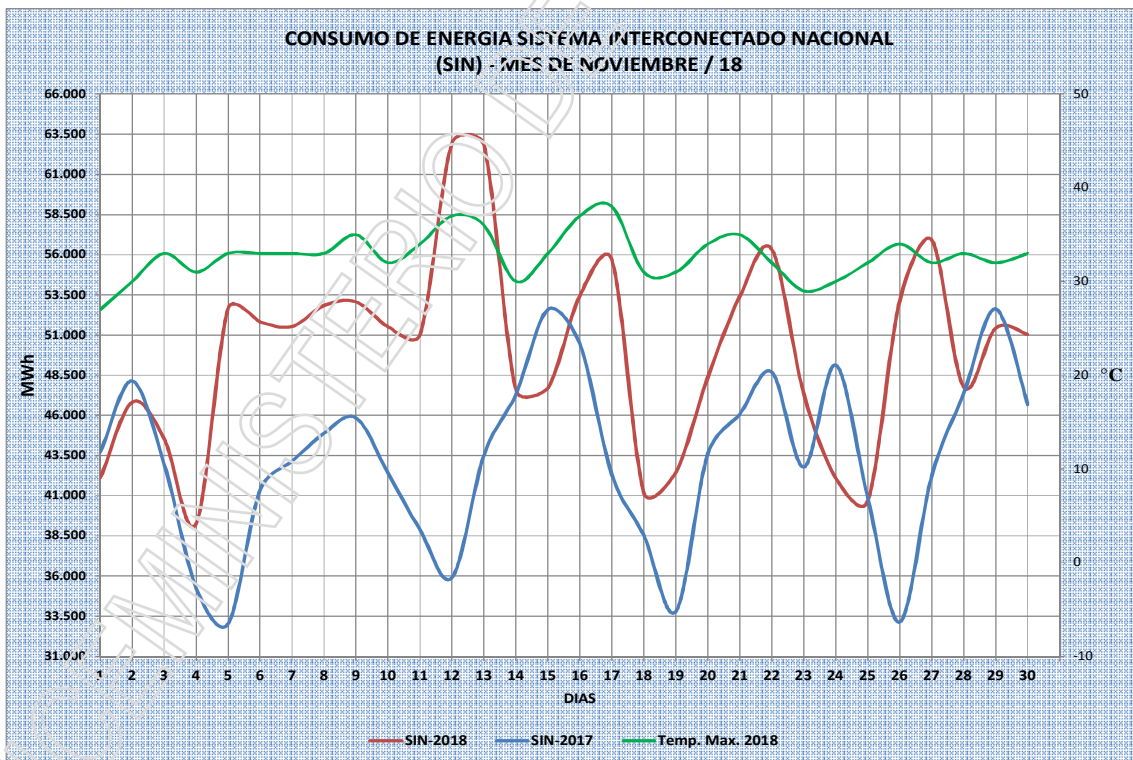
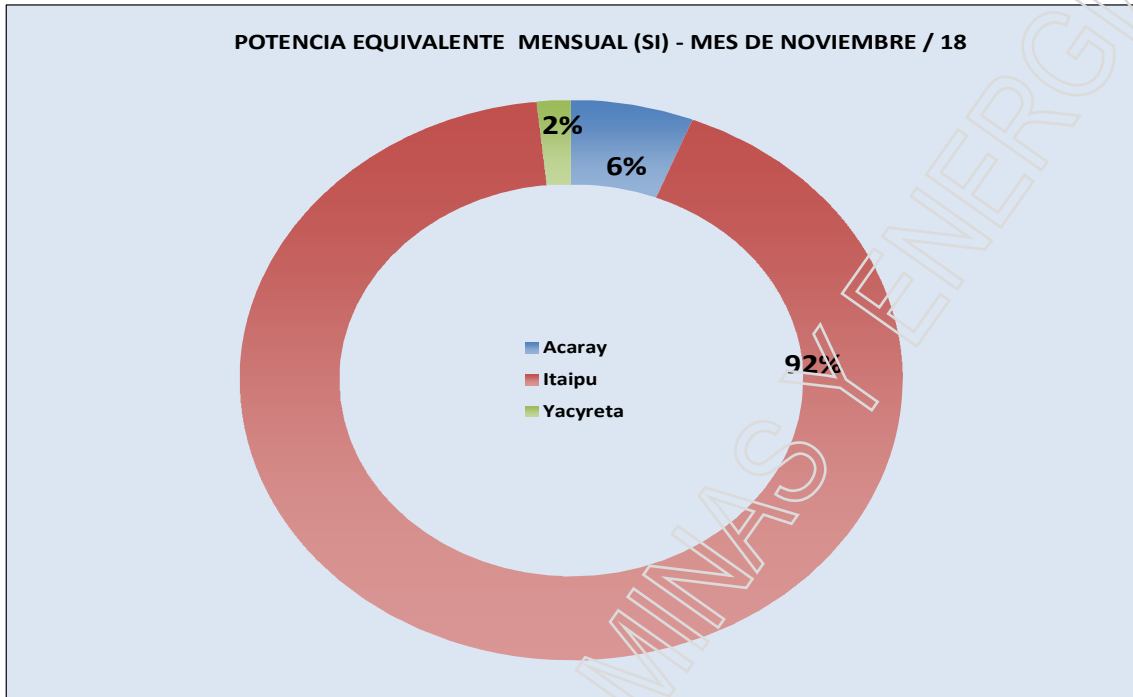


VICEMINISTERIO DE MINAS Y ENERGÍA



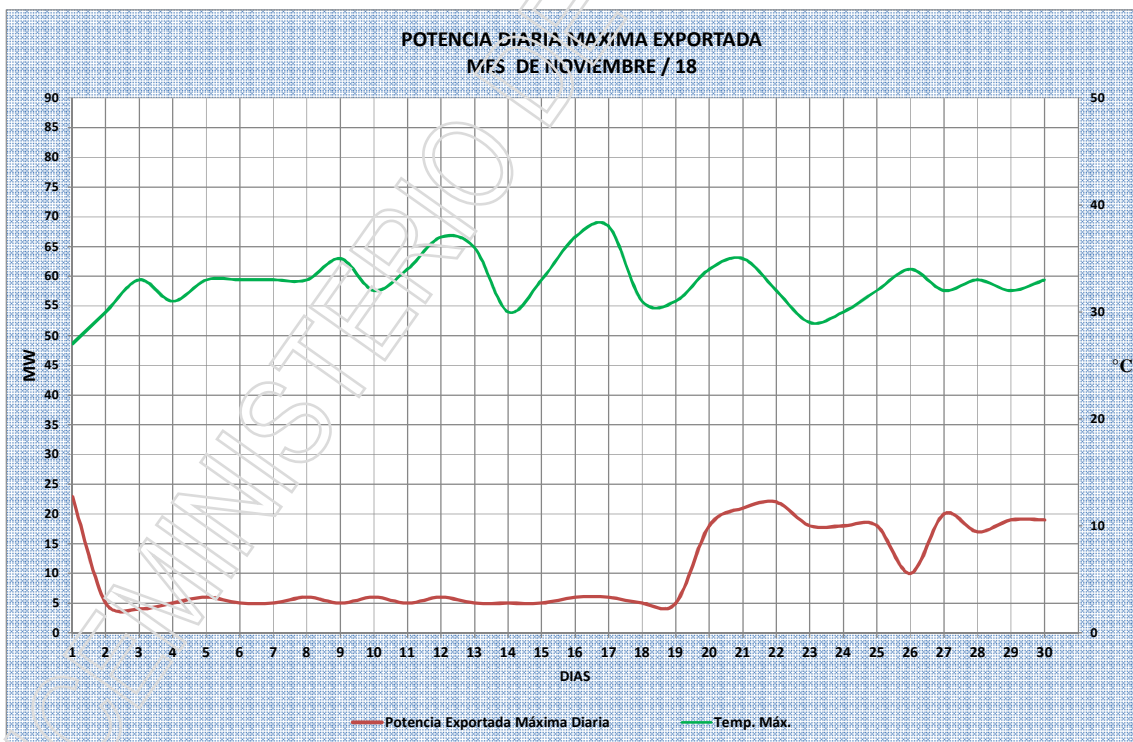
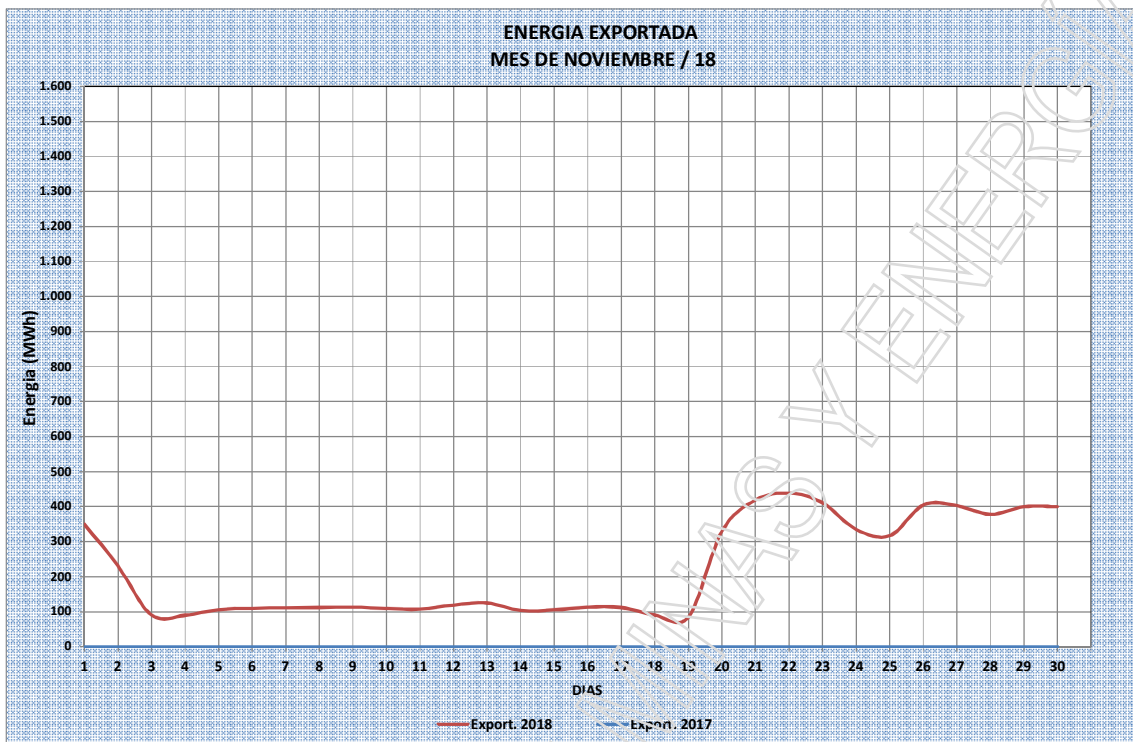


VICEMINISTERIO DE MINAS Y ENERGIA



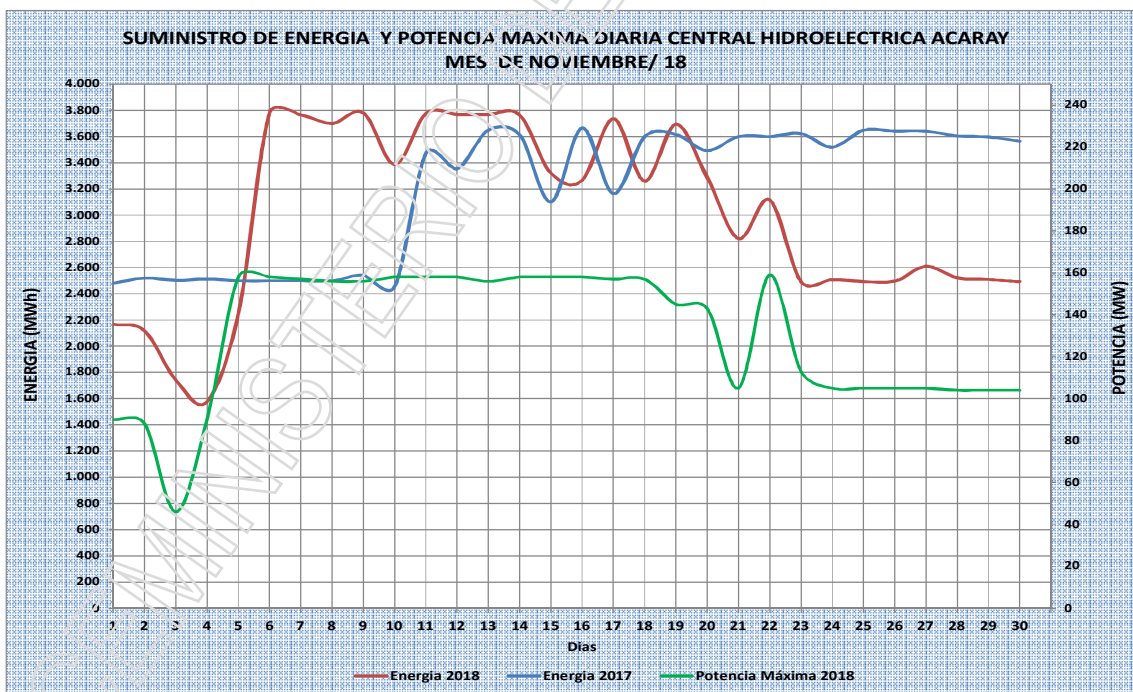
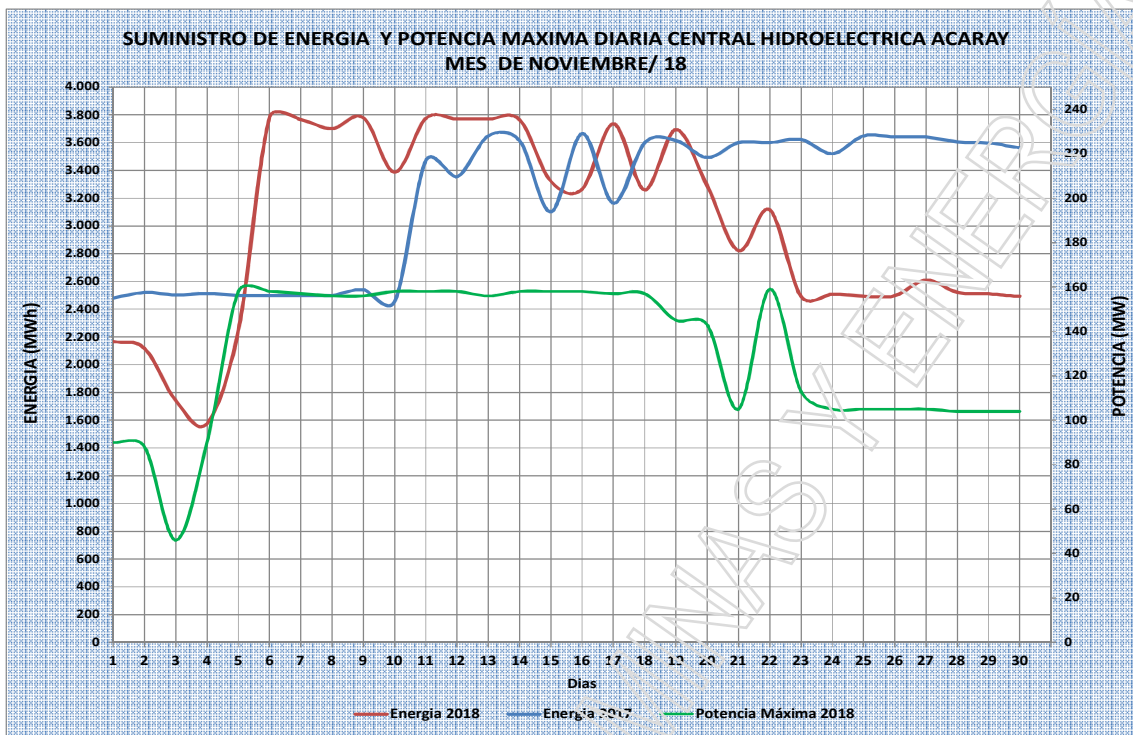


VICEMINISTERIO DE MINAS Y ENERGIA





VICEMINISTERIO DE MINAS Y ENERGIA





VICEMINISTERIO DE MINAS Y ENERGIA

